

# 賃 貸 情 報

貸店  
舗

賃料(税別)

600,000 円

交通

京浜東北線「川口」駅東口歩2分

建物名  
所在階

川口・高梨ビル  
地下1階

所在

埼玉県川口市栄町3-5-1

建物

専有面積 106.178㎡ (32.17坪)  
1坪 (3.30㎡) 壁芯計算

構造 SRC造12階・地下1階建

築年 1994年・平成6年

引渡

状態 スケルトン渡し

時期 2023年2月上旬予定

設備

動力・低圧・共に最大15KVA

EV9人乗・ガス:40φ,水道:32φ

賃貸条件

保証金 600万円 (10ヶ月)

償却 無

共益費 96,510円 (@3千円) 税別

更新料 新賃料の1ヵ月

備考

\* 飲食店可、業種は相談

\* 3年契約

\* 解約予告6ヵ月前

\* ビル管理規則有り

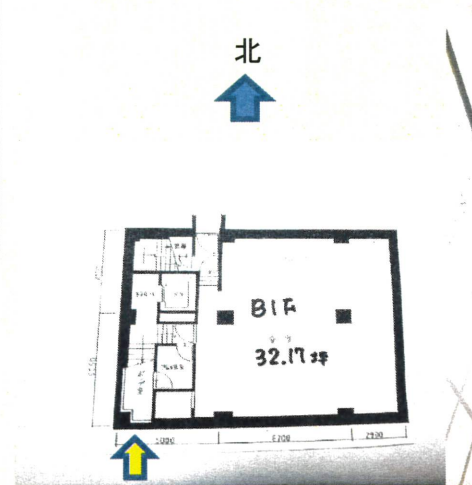
\* 看板規定有り

\* 現「しゃぶしゃぶ店」  
閉店中。内見は相談。

★詳細は担当者までご連絡下さい。

\* 図面と現況と相違がある場合は現況を優先とします

駅から3Fに直結・EVでB1、1Fからは直階段



東京都知事免許 (3) 第92510号

株式会社プランズ

〒170-0013 東京都豊島区東池袋1-44-10-701

TEL 03-6912-6981

FAX 03-6912-6982

E-mail plans@space.ocn.ne.jp

担当: 小暮 渡邊

090-3499-8884 コグレ

客付会社様へ

詳細は

お問い合わせ下さい

広告不可

手数料 分かれ

取引形態 専任

情報公開日2022・11・10