

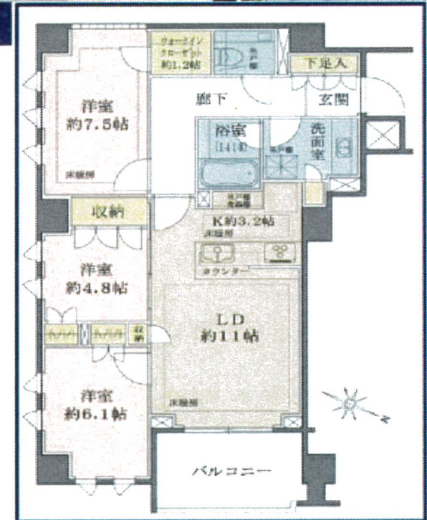
マンション	価格	交通	東京メトロ千代田線「乃木坂」駅徒歩9分 東京メトロ銀座線「表参道」駅徒歩11分 東京メトロ半蔵門線「表参道」駅徒歩11分	名称	ザ・パークハウス麻布外苑西通り
	1億6,990万円				

## 5階部分 南東角住戸につき、陽当たり・眺望・通風良好



### 専有面積(壁芯) 77.87㎡・3LDK

- ◆3駅5路線利用可能なマルチアクセス
  - ・東京メトロ千代田線「乃木坂」駅 徒歩9分
  - ・東京メトロ銀座線、半蔵門線、千代田線「表参道」駅 徒歩11分
  - ・都営大江戸線、東京メトロ日比谷線「六本木」駅 徒歩14分
- ◆リビングダイニングから青山霊園の緑を望む(天候によります)
- ◆二面採光の明るい居室(洋室約7.5帖・洋室約6.1帖)
- ◆奥行68cm×幅173cmの大型収納を備えた洋室約4.8帖
- ◆足元から体を暖めるガス温水式床暖房有(LD・K・洋室約7.5帖)
- ◆ディスプレイ・食器洗い乾燥機付カウンターキッチン
- ◆近隣にスーパーマーケット有(マルシェ西麻布 徒歩2分)
- ◆三菱地所コミュニティ日勤管理、ダブルオートロック
- ◆各階にダストステーション有(24時間ゴミ捨て可)
- ◆プライバシー性を高める内廊下設計
- ◆ペット飼育可(飼育細則有)



所在	東京都港区西麻布2丁目6-2		
土地	権利: 所有権 面積: 2,167.49㎡ 用途地域: 第一種住居地域	借地料: 共有持分: 7787/537027	
建物	専有面積: 壁芯 バルコニー	77.87㎡ 6.16㎡	約23.55坪 約1.86坪
	方位: 東 間取り: 3LDK 構造: RC造地上7階建5階部分 建築年月: 2018年3月築	一棟の総戸数: 73戸	
物	分譲会社: 三菱地所レジデンス株式会社、清水総合開発株式会社 施工会社: 東亜建設工業株式会社 管理会社: 三菱地所コミュニティ株式会社 管理形態: 全部委託 管理方式: 日勤 管理費: 月額32,090円 その他: 月額2,090円		
	修繕積立金: 月額7,010円 合計: 月額41,190円		
施設	敷地内駐車場: 空無 トランクルーム: 無 給湯: ガス給湯器 ガス: 都市ガス	エレベーター: 有	
引渡	現況: 空室 引渡時期: 相談		
備考	●その他内訳: CATV費用、インターネット月額料金● 写真撮影年月: 2023年11月		

※このハウジングマップは概要紹介図です。図面と現状が異なる場合は現状優先となります。

東京都知事免許(3)第92510号 〒170-0013 東京都豊島区東池袋1-44-10-701  
 株式会社プランズ TEL 03-6912-6981 E-mail plans@space.ocn.ne.jp  
 FAX 03-6912-6982

客付会社様へ  
 詳細は  
 お問い合わせ下さい  
 広告不可

手数料 分かれ  
 取引態様 一般  
 情報公開日