

売マンション

高田馬場駅

プラウド高田馬場

間取り
1LDK

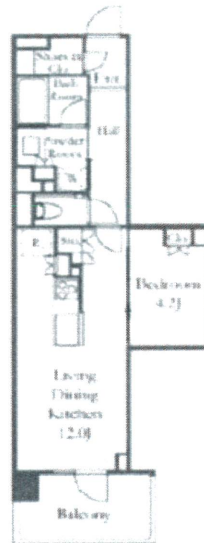
専有面積
壁芯44.49㎡

築年月
2021年05月



チェックポイント！

主要採光面：南向き、24時間換気システム、二重床・二重天井、前面棟無、浴室暖房、浴室乾燥機、温水洗浄便座、システムキッチン、収納スペース、全居室収納、クローゼット、シューズ1C、人感センサー付照明、室内洗濯機置場、室内物干し、エアコン、オートロック、モニタ付オートロック、防犯用ガラス、火災警報器（報知機）、24時間セキュリティ、エレベーター、宅配BOX



物件種別	売マンション
マンション名	プラウド高田馬場
最寄駅	高田馬場
間取タイプ	1LDK
価格	7,680万円

物件所在地	東京都新宿区下落合1丁目5-9		
交通	JR山手線 高田馬場 徒歩4分		
建物	構造・規模	RC 9階建/7階部分	
	専有面積 (使用部分面積)	壁芯44.49㎡	バルコニー 面積 5.75㎡
	間取内訳	洋 4	
土地権利	所有権	用途地域	準工業
築年月	2021年05月	総戸数	135戸
管理形態	全部委託	管理費の 納付形態	日勤
管理費	15,400円/月	修繕 積立金	6,310円/月
現況	所有者居住中	引渡可能 時期	相談
駐車場		施工会社	西武建設（株）、22日分内面談 （株）一般建築士事務所
建築確認 番号			
設 備	浴室暖房、浴室乾燥機、温水洗浄便座、システムキッチン、収納スペース、全居室収納、クローゼット、シューズ1C、人感センサー付照明、室内洗濯機置場、室内物干し、エアコン、オートロック、モニタ付オートロック、防犯用ガラス、火災警報器（報知機）、24時間セキュリティ、エレベーター、宅配BOX		
備 考	24時間、家中の空気が快適な「床快full」（ゆかいふる）床空調システムを利用し、24時間365日、住戸を換気しながら住戸全体を快適な温度に保ちます。利用駅1：西武新宿線 高田馬場 徒歩4分 利用駅2：東京メトロ東西線 高田馬場 徒歩4分		

東京都知事免許(3)第92510号 〒170-0013 東京都豊島区東池袋1-44-10-701

株式会社プランズ

TEL 03-6912-6981 E-mail plans@space.ocn.ne.jp
FAX 03-6912-6982

客付会社様へ

詳細は
お問い合わせ下さい
広告不可

手数料 分かれ
取引態様 一般
情報公開日