

中
高
層
マ
ン
シ
ョ
ン

レジデンスコート練馬 (1階)

西武池袋線「練馬」駅 徒歩10分
都営大江戸線「練馬」駅 徒歩12分

価格(非課税)

6,780万円

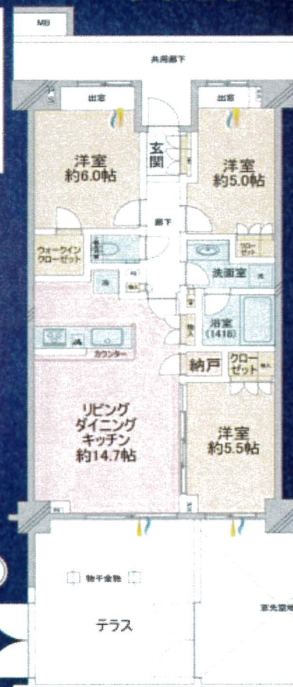
- ◎住友商事・住友不動産・新日鉄興和不動産旧分譲マンション
- ◎広々とした19.25㎡(約5.82坪)の専用テラス
- ◎住環境が守られている『第一種中高層住居専用地域』
- ◎空室の為、お気軽にご覧いただけます(ハウスクリーニング実施済み)

RECOMMENDATION

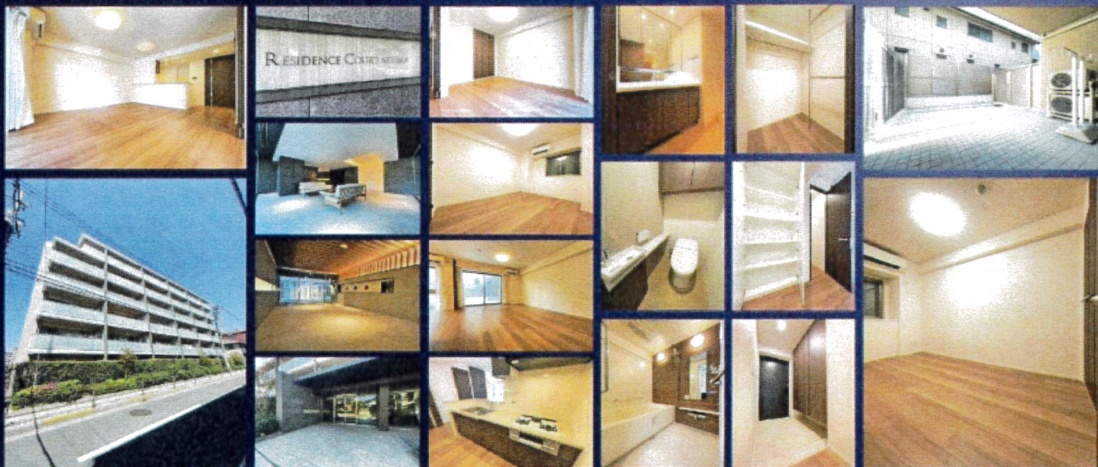
- TES温水式床暖房(LD部分)／二重床・二重天井
- 天然石(フィオレストーン)天板のシステムキッチン
- 1418サイズ浴室／浴室換気乾燥機／ミストサウナ
- ノンタッチキー／宅配ボックス／防災備蓄倉庫(共用部)
- 24時間ゴミ出し可能／ダブルオートロック／複層ガラス
- セントラル警備保障による24時間セキュリティシステム

ライフインフォメーション

- 練馬区立中村小学校・・・約600m
- 練馬区立中村中学校・・・約1,200m
- ライフ練馬中村北店・・・約400m
- 中村かしわ公園・・・約150m
- 練馬区役所・・・約600m
- ファミリーマート豊玉北六丁目店・・・約400m



所在 / 東京都練馬区中村北1丁目16-23
 土地権利 / 所有権
 土地面積 / 2966.02㎡ 共用持分 / 574.691分の6,902
 専有面積 / (壁芯) 69.02㎡ (約20.87坪)
 テラス面積 / 19.25㎡ (約5.82坪)
 都市計画 / 市街化区域
 用途地域 / 第一種中高層住居専用地域
 間取り / 3LDK+WIC+N
 構造 / 鉄筋コンクリート造 地上6階建 1階部分
 総戸数 / 80戸
 建築年月 / 2016年(平成28年)2月築
 分譲会社 / 住友不動産株式会社
 施工会社 / 三井住友建設株式会社
 管理会社 / 住商建物株式会社
 管理形態 / 全部委託(日勤)
 管理費 / 14,070円
 修繕積立金 / 12,490円
 インターネット使用料 / 1,100円
 町会費 / 150円
 駐車場 / 有 (17,000円~22,000円/台・月)
 駐輪場 / 有 (100円~400円/台・月)
 ミニバイク置場 / 有 (3,000円/台・月)
 現況 / 空室
 ペット飼育 / 飼育可能(細則有)
 エレベーター / 有
 ※図面と現況が異なる場合は現況を優先します



東京都知事免許(3)第92510号 〒170-0013 東京都豊島区東池袋1-44-10-701

株式会社プランズ

TEL 03-6912-6981 E-mail plans@space.ocn.ne.jp
FAX 03-6912-6982

客付会社様へ
 詳細は
 お問い合わせ下さい
 広告不可

手数料 分かれ
 取引態様 一般
 情報公開日