

価格 中古マンション	交通	山手線『池袋』駅 徒歩6分 有楽町線『池袋』駅 徒歩6分 東京メトロ副都心線『雑司ヶ谷』駅徒歩10分	名称
12,500 (非課税) 万円			グランドミレニア 18階 角住戸

～ THE GRANDMILLENNIA TOWER&SUITE ～

免震構造31階建タワーレジデンス

2LDKプランの間取をリフォームによって広々1LDK空間へ変更しております。
 ハイサッシュの角住戸ならではの眺めは最高です♪暑くなり過ぎず明るい室内！
 ウォークインクローゼットが2つと0.9帖の納戸もあり収納力も抜群です。

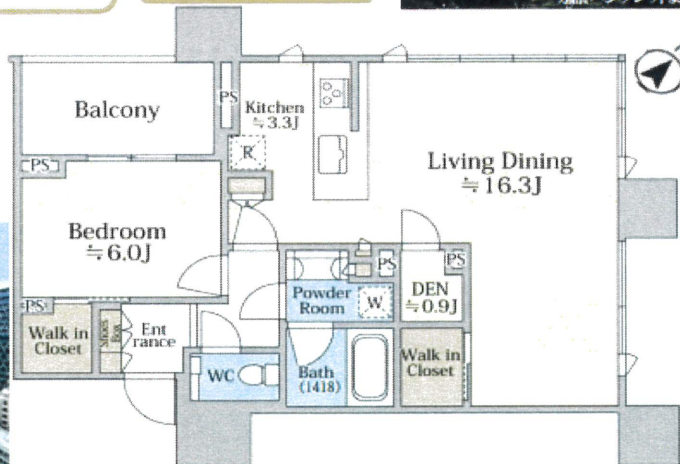
～Point～

- 免振構造タワーマンション
- 24時間有人管理
- コンシェルジュサービス(一部有償)
- 各階ゴミステーション有
- 専有トランクルーム
- ホテルライクな内廊下設計
- 24時間換気給気システム
- TES式温水床暖房
- 生ごみディスポーザー
- アウトフレーム工法で柱のない室内
- 二重床・二重天井
- 隣接住戸間は乾式耐火遮音壁
- ダイナミックパノラマウインドウ採用
- ハンズフリーキー
- 4段階セキュリティ採用
- 最高天井高2.6m
- 電気自動車充電設備
- ペット飼育可能



～Life Information～

- ・スーパー リコス 徒歩2分(約110m)
- ・肉のハナマサ 徒歩2分(約120m)
- ・セブンイレブン 徒歩3分(約130m)
- ・ファミリーマート 徒歩4分(約290m)
- ・ツルハドラッグ 徒歩2分(約130m)
- ・南池袋郵便局 徒歩6分(約430m)
- ・区立南池袋小学校 徒歩9分(約700m) 学区
- ・区立千登世橋中学校 徒歩14分(約1,120m) 学区



所在	(住居表示) 東京都豊島区南池袋1-11-19
土地	権利 (所有権) 借地料 (月額 - 円) 面積 (4,974.71㎡) 敷地権割合 (2,445,771分の6,116) 用途地域 (商業地域)
建	専有部分 (壁芯) 61.16 ㎡ (約18.50坪) バルコニー面積 6.28 ㎡ (約1.89坪) トランクルーム面積 0.58 ㎡ (約0.17坪) 間取り (1LDK) 総戸数 (411戸) 構造 (鉄筋コンクリート造陸屋根地下1階付31階建) 建築 (2015年2月)
物	分譲会社 (住友不動産株式会社) 施工会社 (前田建設株式会社 東京建築支店) 管理会社 (住友不動産建物サービス株式会社) 管理形態 (全部委託) 夜間警備員常駐 24時間有人管理 管理員 (常駐) 月～日 受付/ 8:00～20:00 管理費 (19,735 円/月) 修繕積立金 (12,370 円/月) その他 (- 円/月) 合計 (円/月)
施設	敷地内駐車場 (空無) ※2023年9月末現在 (29,000円～50,000円 /月) トランクルーム (有) 専有使用权 (地下1階に0.58㎡1区画) 給湯 (ガス給湯) ガス (都市ガス) エレベータ (有)
引渡	現況 (空室) 引渡時期 (相談)
備考	◆ペット飼育可能 (飼育種別あり) ◆専有面積は専有トランクルーム面積 (0.58㎡) を含みます。 ◆柱輪場: 空有 (200円～500円/月) ◆バイク置場: 空無 (原付3,000円/月、中型6,000円/月、大型7,000円/月) ◆インターネット: SUI/SUI Life-Plus/光ファイバー◆CATV/スカパーJSAT◆BS/CS110度視聴 ※図面と現況が異なる場合は現況を優先とします。

東京都知事免許(3)第92510号 〒170-0013 東京都豊島区東池袋1-44-10-701

株式会社プランズ

TEL 03-6912-6981 E-mail plans@space.ocn.ne.jp
 FAX 03-6912-6982

客付会社様へ
 詳細は
 お問い合わせ下さい
 広告不可

手数料 分かれ
 取引態様 一般
 情報公開日