

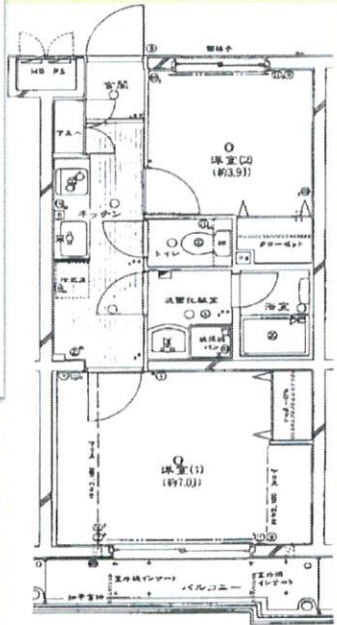
◆売マンション◆

ステージ見晴坂

投資用 自己使用	価格	交通	建物名	ステージ見晴坂	
	2,480 万円	西武新宿線『下落合』駅 徒歩 7分 西武新宿線『中井』駅 徒歩 7分	所在階	3階	



想定表面利回り
4.83%



所在	新宿区中落合1-7-20	
土地	土地権利	所有権
	敷地面積	661.15㎡(登記面積)
建物	専有面積	32.00㎡(壁芯)
	間取り	2K
	総戸数	26戸
	竣工	平成5年9月
	構造	RC造地下1階付3階建
管理会社	管理形態	近藤リフレサービス(株)
	管理費	13,000円(調査中)
	積立金	5,800円(調査中)
引渡	現況	入居中
	時期	相談
設備	オートロック、エアコン、バス・トイレ別、モニター付インターホン、宅配ボックス エレベーター、防犯カメラ、室内洗濯機置場	
備考	月額賃料	100,000円
	年間賃料	1,200,000円
詳細は、担当までご確認ください。		

* 図面と現況と相違がある場合は現況を優先とします。

東京都知事免許(3)第92510号
株式会社プランズ

〒170-0013 東京都豊島区東池袋1-44-10-701
TEL 03-6912-6981 E-mail plans@space.ocn.ne.jp
FAX 03-6912-6982 担当: 渡邊 080-3930-5165

客付会社様へ 手数料 分かれ
詳細は 取引形態 一般
お問い合わせ下さい 情報公開日 2021.5.25
広告不可