

賃貸マンション

デュオ・スカーラ阿佐ヶ谷Ⅱ

住居 賃料 **112,000**円
(管理費別)

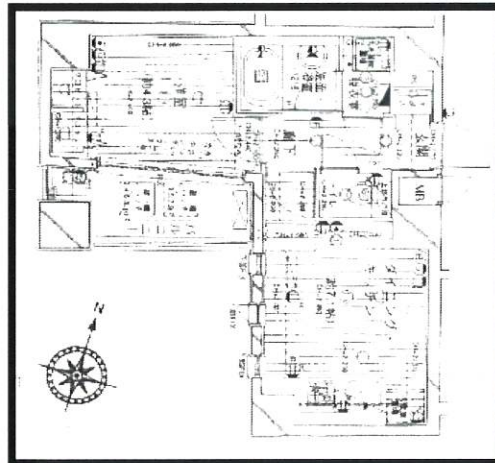
交通 中央線『阿佐ヶ谷』駅 徒歩 2分

建物名 デュオ・スカーラ阿佐ヶ谷Ⅱ
所在階 7階 701号室

★平成14年築、7階南西角部屋!! ★ペット飼育可(飼育条件有)



★オートロック、モニター付インターホン、
宅配ボックス、エアコン、バス・トイレ別、
浴室乾燥機、室内洗濯機置場など
設備充実の高級分譲賃貸マンション!!



所在 杉並区阿佐谷北2-12-15

建物 専有面積 30.36㎡(約9.18坪)
バルコニー 4.86㎡(約1.47坪)
間取り 1DK
構造 SRC造10階建
築年 平成14年6月

引渡 現況 賃貸中(7月6日退去)
時期 7月中旬

設備 東京電力、東京ガス、公営水道
オートロック、エレベーター、エアコン

賃貸条件 敷金 なし
礼金 1ヶ月
管理費 15,000円
契約期間 2年
更新料 新賃料の1ヶ月

備考 ●火災保険加入必須
●退去時、クリーニング費用等
全額借主負担となります。
●諸条件ご相談下さい。

※詳細は担当者まで
お問合せ下さい。



東京都知事免許(3)第92510号

〒170-0013 東京都豊島区東池袋1-44-10-701

TEL 03-6912-6981

E-mail plans@space.ocn.ne.jp

FAX 03-6912-6982

担当 : 渡邊 080-3930-5165

株式会社プランズ

客付会社様へ 手数料 分かれ
詳細は AD50(税込み)
お問い合わせ下さい 取引形態 専任
広告不可 情報公開日 2021/6/23

* 図面と現況と相違がある場合は現況を優先とします。