

ヴェルレージュ飛鳥山公園 販売価格(税込) 6,380万円



Appearance



Entrance



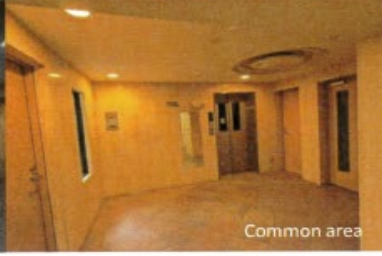
Entrance



Appearance



Common area



Common area



Common area



近くに飛鳥山公園があり、
春にはきれいな桜並木を楽しめます♪
新規リノベーション予定物件！

- 4階部分 2SLDK 68.28㎡
- 都営三田線『西巢鴨』駅より徒歩9分
- 2駅2路線利用可能
- オートロック、TVモニター付きインターホン
- 生活の利便性の高さが魅力

リノベーションプラン (令和5年11月末完了予定)

フローリング、壁・天井クロス新規張替、ユニットバス、追炊き・浴室乾燥機
洗面化粧台新規設置、キッチン、シャワートイレ、洗濯パン新規交換
クローゼット新規造作/ハウスクリーニングetc



Information

住所：東京都北区滝野川1-68-7 土地権利：所有権
 交通：都営三田線『西巢鴨』駅 徒歩9分
 京浜東北・根岸線『王子』駅 徒歩11分
 完成：2000年2月 総戸数：36戸 建物引渡：相談
 構造：鉄骨鉄筋コンクリート造14階建地下1階付(4階部分)
 専有面積：68.28㎡ バルコニー：11.04㎡
 施主：三井松島産業株式会社 施工：株式会社富士工
 ◆
 現況：空室 管理会社：新日本管財株式会社
 管理費：18,070円 積立金：10,406円 計：28,476円
 管理体制：日勤 月～火、木～土(8:00～12:00)
 ◆
 駐車場：空無し バイク置き場：空無し 駐輪場：有り(1台無料)
 事務所使用：不可 ペット飼育：可能 備考：司法書士当社指定

東京都知事免許(3)第92510号 〒170-0013 東京都豊島区東池袋1-44-10-701

株式会社プランズ

TEL 03-6912-6981 E-mail plans@space.ocn.ne.jp
 FAX 03-6912-6982

客付会社様へ
 詳細は
 お問い合わせ下さい
 広告不可

手数料 分かれ
 取引態様 一般
 情報公開日